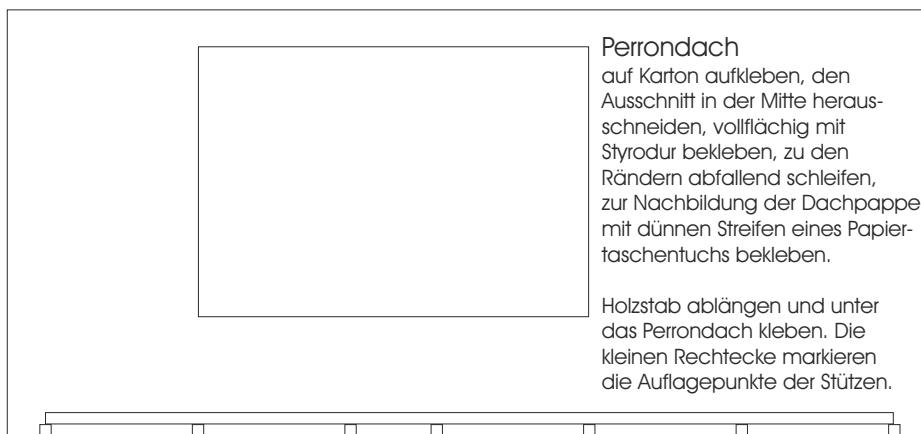
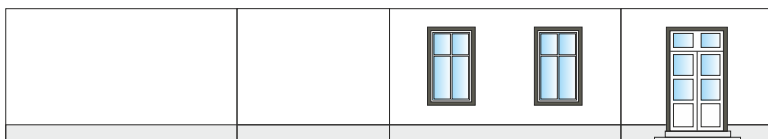
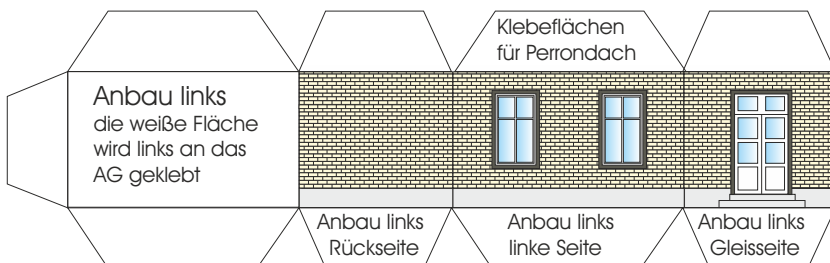
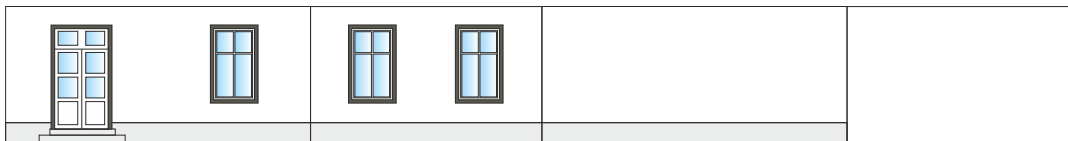
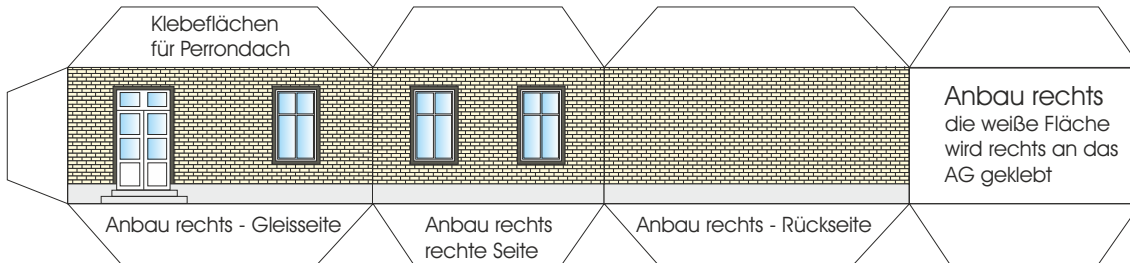
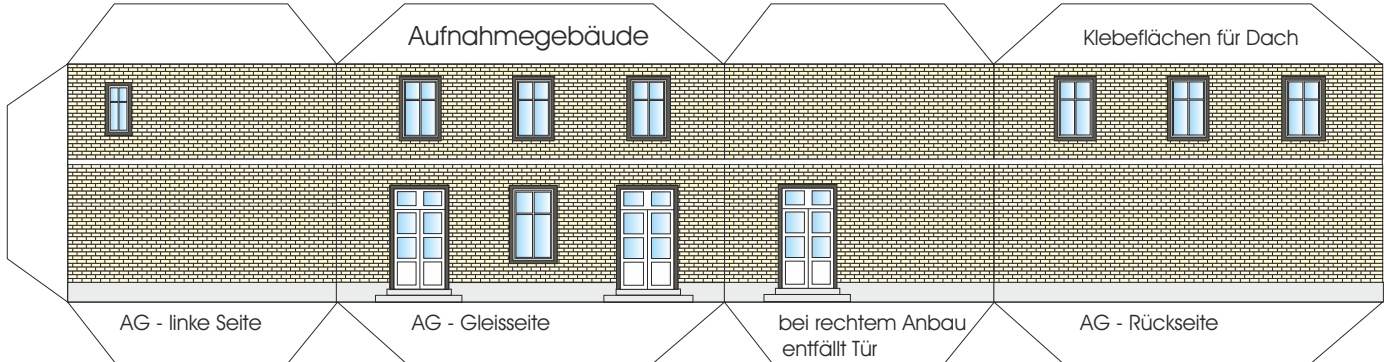
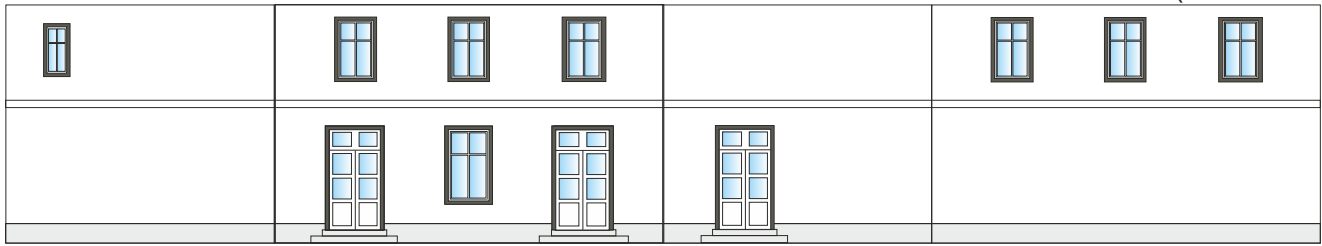


Aufnahmegebäude

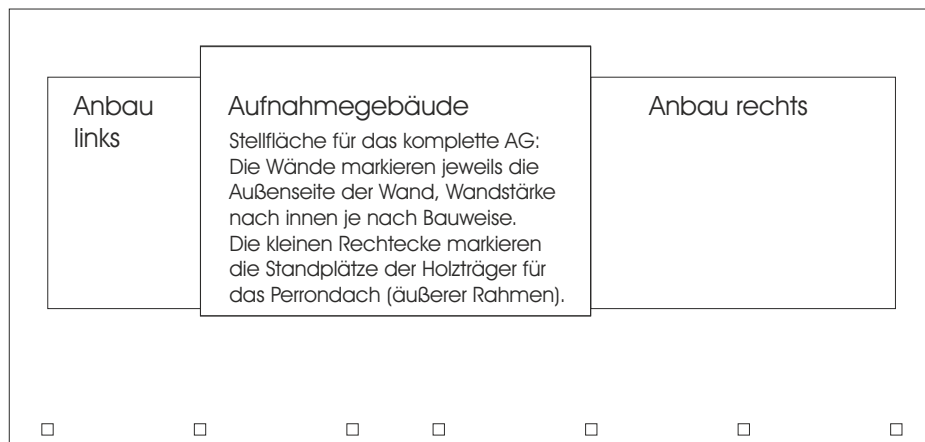


## Bauanleitung:

Für einen einfachen Aufbau werden die strukturierten Wände inkl. Klebeflächen ausgeschnitten, an den Biegelinien leicht angeritzt und gebogen. Zum Kleben einen Lösungsmittelhaltigen Kleber verwenden, um ein Verziehen des Papiers zu vermeiden. Die einzelnen Bauteile werden auf der Bodengruppe platziert und festgeklebt. Die Wände nach Bedarf mit Karton hinterlegen und verstärken. Der Dachüberstand beträgt allseitig 2,5 mm.

Für einen detaillierten Aufbau wird die weiße Maske mit der Eternitschindelstruktur beklebt. Zur Stabilisierung und Formgebung wird ein Karton dahinter geklebt, Türen und Fenster ausgeschnitten, die Fensterfolie hinter den Karton gelegt und mit den passenden Türen und Fenstern (zuvor die Glasflächen ausschneiden) beklebt. Die Fensterfolie erst nach der Mattlackierung der Oberfläche einkleben.

Um die Farbe dauerhaft vor dem Ausbleichen zu schützen, empfehlen wir das Gebäude mit einer Acryl-Mattlackierung klar zu versehen.



Schynige Platte  
1967 m / 6454 ft.

Schynige Platte  
1967 m / 6454 ft.

Schynige Platte  
1967 m / 6454 ft.

Schynige Platte  
1967 m / 6454 ft.

Schynige Platte  
1967 m / 6454 ft.

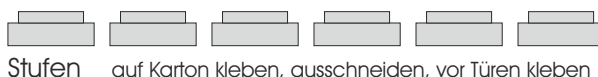
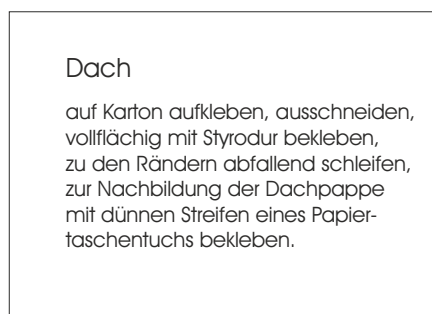
Schilder  
ausschneiden,  
aufkleben,  
mit maxi-  
mal einem  
dünnen  
Blatt Papier  
aufdoppeln

Schynige Platte  
1967 m. ü. M.

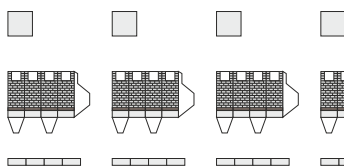
Schynige Platte  
1967 m. ü. M.

Schynige Platte  
1967 m. ü. M.

Schynige Platte  
1967 m. ü. M.



Schornstein



Kamindeckel auf Karton  
kleben und auf S. kleben

Schornstein ausschneiden,  
falten, kleben

Sockelblende ausschneiden,  
falten, um Fuß von S. kleben.

## Fenster, Türen, Klappläden

Die Ersatztüren und Fenster werden benötigt, wenn beim Ausschneiden der kleinen Glasflächen mal ein Missgeschick passiert und ein Steg irtümlich mit abgeschnitten wurde. Die Fenster und Türen werden hinter die Fensterfolie geklebt (am Besten mit Klebefilm). Für individuelle Farbwünsche stehen auch einige Fenster als weiße Schablone zur Verfügung. Klappläden gibt es in geöffnetem und geschlossenem Zustand. Die Klappläden werden ausgeschnitten und auf die Seitenwände geklebt. Maximal mit einem dünnen Blatt Papier aufdoppeln.



Die geschlossenen Klappläden haben lediglich oben und unten das angezeichnete Metallband, während die geöffneten auch die Fixiervorrichtung tragen, in die die Stellstange beim Vorbild eingehängt wird.