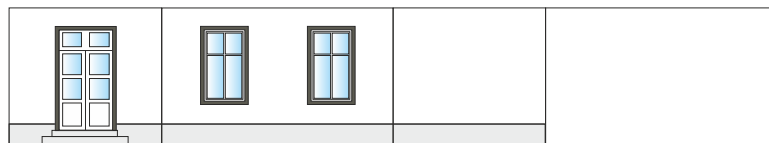
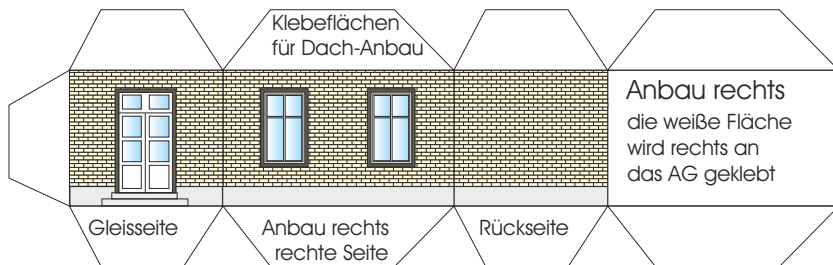
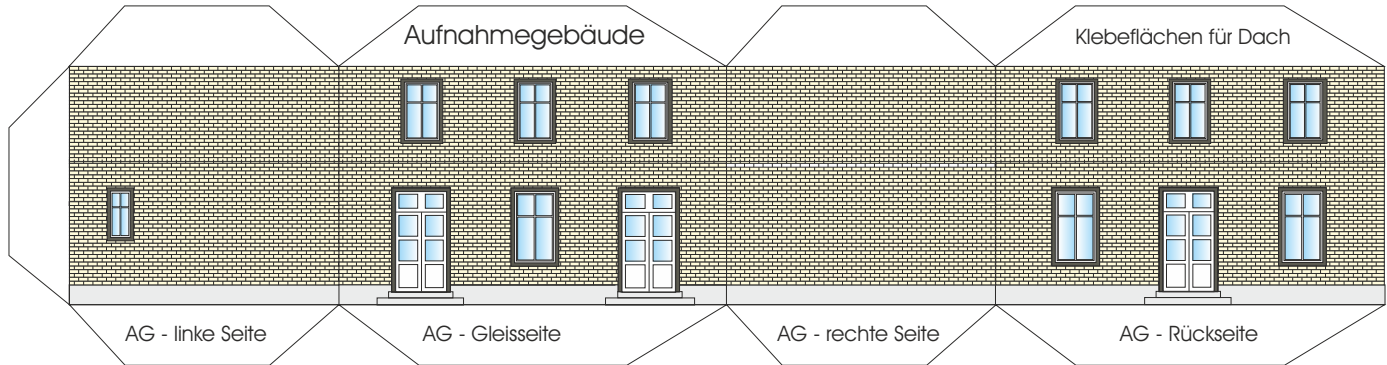
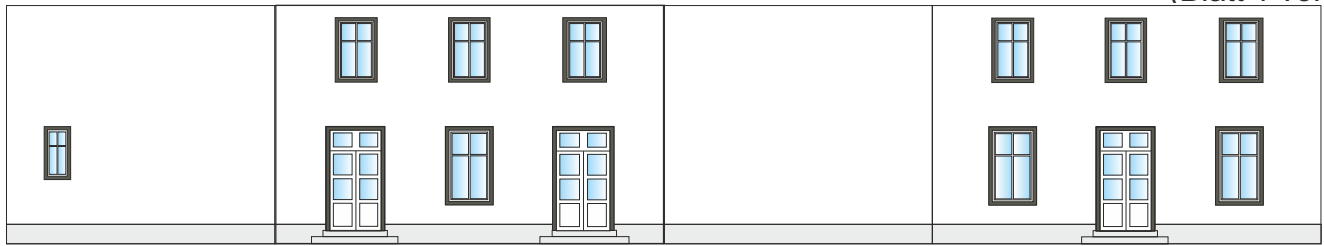


Aufnahmegebäude



Stufen auf Karton kleben, ausschneiden, vor Türen kleben

Fenster, Türen, Klappläden Ersatz, falls ein Steg irtümllich mit abgeschnitten wurde. Hinter die Fensterfolie kleben (am Besten mit Klebefilm). Für individuelle Farbwünsche sind Fenster als weiße Schablone vorhanden. Klappläden gibt es in geöffnetem und geschlossenem Zustand. Ausschneiden und auf die Seitenwände kleben. Mit maximal einem dünnen Blatt Papier aufdoppeln.



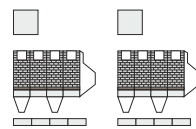
Schilder ausschneiden, aufkleben, mit maximal einem dünnen Blatt Papier aufdoppeln

Dach

auf Karton aufkleben, ausschneiden, vollflächig mit Styrodur bekleben, zu den Rändern abfallend schleifen, zur Nachbildung der Dachpappe mit dünnen Streifen eines Papiertaschentuchs bekleben.

Dach-Anbau

Schornstein



Kamindeckel auf Karton kleben und auf S. kleben
Schornstein ausschneiden, falten, kleben
Sockelblende ausschneiden, falten, um Fuß von S. kleben.

Aufnahmegebäude

Bodenplatten werden innen in die gefalteten Seitenwände geklebt. Je nach Wandstärke müssen die Bodenplatten individuell angepasst werden.

Anbau rechts

Bodenplatte

Breitlauenen
1542 m

Breitlauenen
1542 m

Breitlauenen
1542 m

Breitlauenen
1542 m

Breitlauenen
1542 m

Breitlauenen
1542 m. ü. M.

Breitlauenen
1542 m. ü. M.

Breitlauenen
1542 m. ü. M.

Breitlauenen
1542 m. ü. M.

Bauanleitung:

Für einen einfachen Aufbau werden die strukturierten Wände inkl. Klebeflächen ausgeschnitten, an den Biegelinien leicht angeritzt und gebogen. Zum Kleben einen Lösungsmittelhaltigen Kleber verwenden, um ein Verziehen des Papiers zu vermeiden. Die einzelnen Bauteile werden auf der Bodengruppe platziert und festgeklebt. Die Wände nach Bedarf mit Karton hinterlegen und verstärken. Der Dachüberstand beträgt allseitig 2,5 mm.

Für einen detaillierten Aufbau wird die weiße Maske mit der Eternitschindelstruktur beklebt. Zur Stabilisierung und Formgebung wird ein Karton dahinter geklebt, Türen und Fenster ausgeschnitten, die Fensterfolie hinter den Karton gelegt und mit den passenden Türen und Fenstern (zuvor die Glasflächen ausschneiden) beklebt. Die Fensterfolie erst nach der Mattlackierung der Oberfläche einkleben.

Um die Farbe dauerhaft vor dem Ausbleichen zu schützen, empfehlen wir das Gebäude mit einer Acryl-Mattlackierung klar zu versehen.